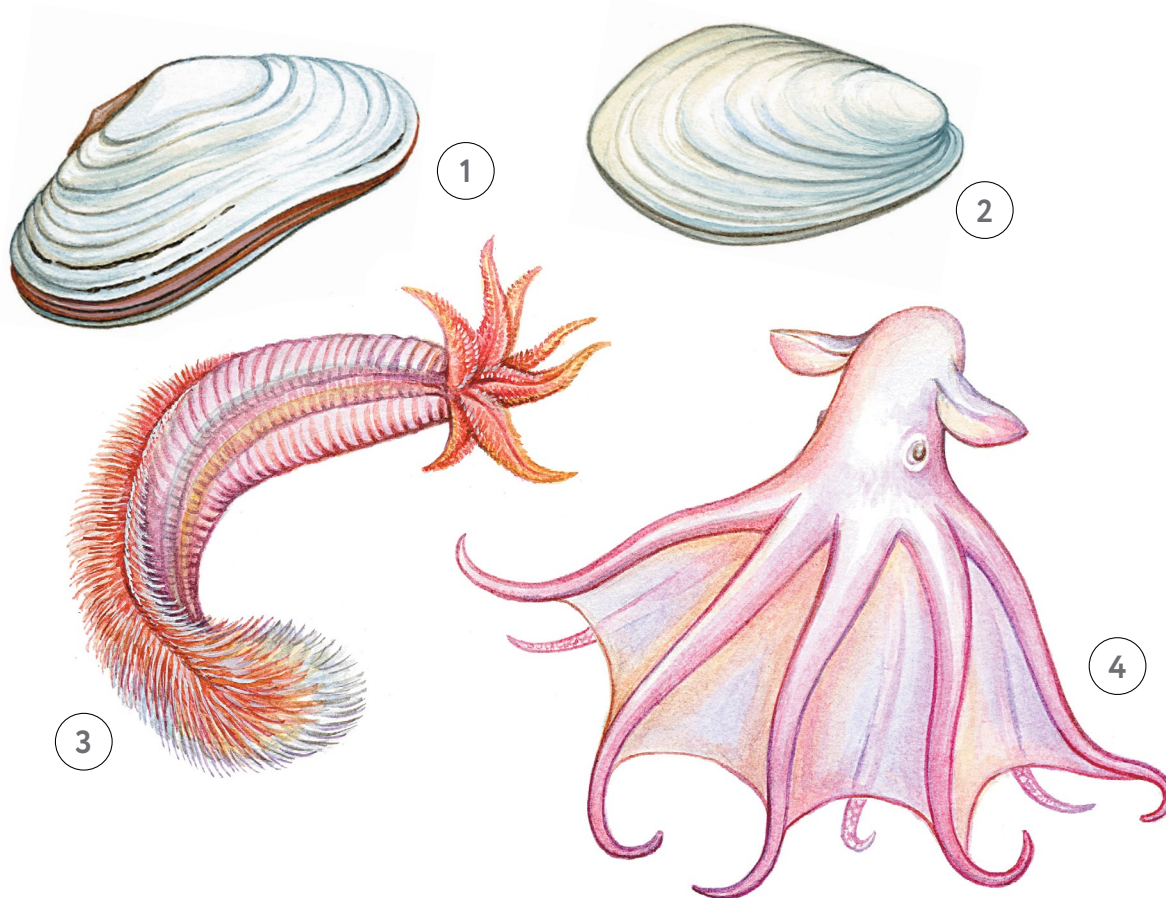


Составьте схему пищевой сети рифтовой зоны. Включите в сеть питания рифтию, договоритесь о том, чем и как она питается, опираясь на результаты работы прошлого урока.

Справочный материал. Другие обитатели рифтовых зон



1. Двустворчатый моллюск Калиптогена. Крупные (до 30 см) моллюски с белой раковиной. Ротовые лопасти уменьшены. Кишечник есть, но не содержит пищи. В клетках жаберного эпителия обнаружены бактерии.

2. Двустворчатый моллюск Батимодиулюс. В жабрах также есть бактерии. Кишечник и ротовые лопасти развиты нормально. В кишечнике обнаружены пищевые комки из бактерий и раковинок простейших.

3. Помпейский червь Полихета (многощетинковый кольчатый червь). Имеет развитый кишечник. На покровах тела обнаружены приспособления, удерживающие бактерий, и множество самих бактерий. Покровы проницаемы для веществ, выделяемых бактериями.

4. Ушастый осьминог. Хищник, питается рыбой.

5. Усоногий рак Неолепас. Фильтратор — отфильтровывает из морской воды мелкие пищевые частицы.

6. Мелкие многощетинковые черви Бранхиополиное. Найдены внутри раковин моллюска Батимодиулюс. Замечено, что время от времени они откусывают кусочки жабр моллюсков.

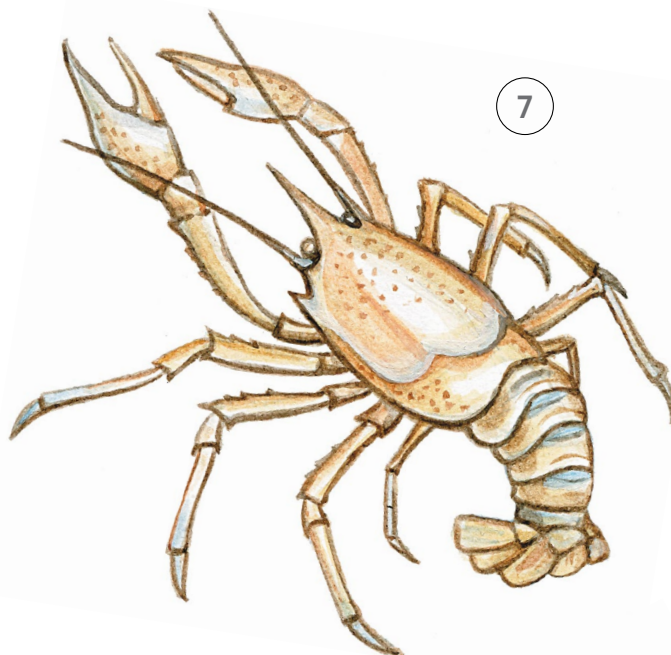
7. Десятиногий рак. Хищник, питается разными живыми существами.

8. Краб Битогрэй. Живёт на колониях рифтий. Замечен в откусывании щупалец у рифтий. Между крабами и рифтиями наблюдается соревнование в проворности: краб должен ухватить щупальце быстрее, чем рифтия спрячет его.

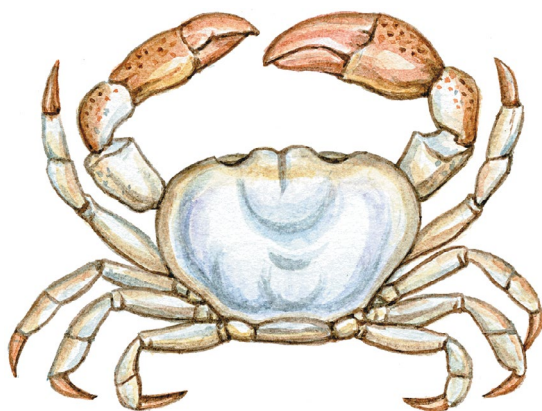
9. Рыба Термарцес. Питается помпейскими червями и мелкими крабами.



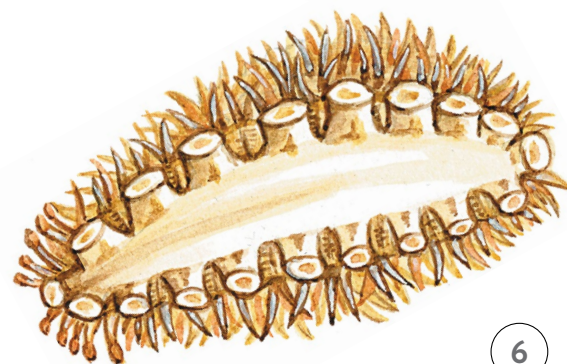
5



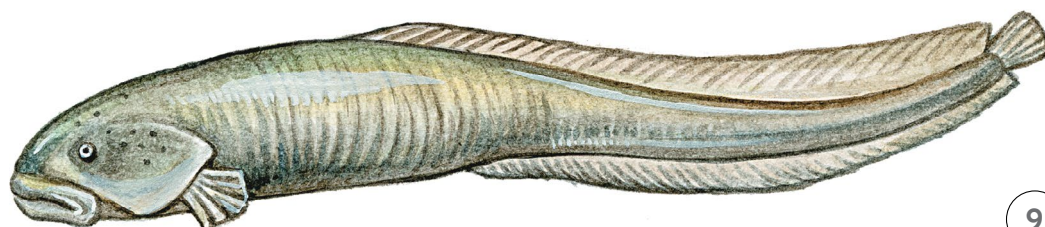
7



8



6



9

Схема пищевой сети рифтовой зоны

