



РОЛЬ МУЗЕЕВ В ПОДДЕРЖАНИИ ФИЗИЧЕСКОГО И ПСИХОЛОГИЧЕСКОГО ЗДОРОВЬЯ «МУЗЕИ ПО РЕЦЕПТУ!»

НАНА ЖВИТИАШВИЛИ, РУКОВОДИТЕЛЬ ПСИХОЛОГИЧЕСКОЙ
СЛУЖБЫ ХАРЛИ СТРИТ КЛИНИК, ЛОНДОН

ICOM international
council
of museums
Russia 60
anniversary





ИСХОДНЫЕ ПОЛОЖЕНИЯ



Музеи: одна из фундаментальных функций – образование



Музеи: пространство для обмена идеями и диалога, в котором коллекции вдохновляют людей



Музеи: демократичные институты, базирующиеся на принципе социальной справедливости



Музеи: финансируются обществом и в ответ предлагают исключительно качественные программы



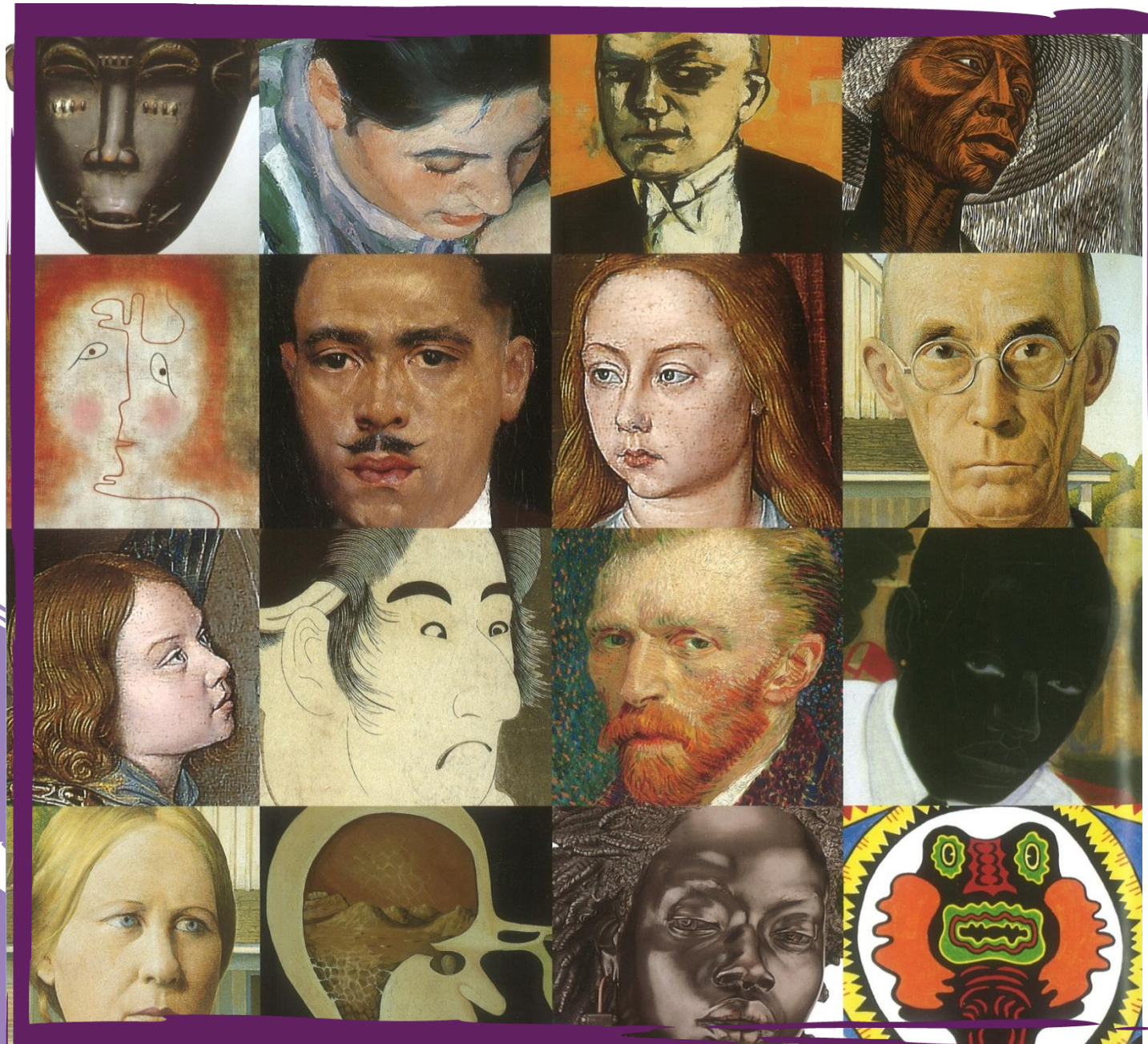
Музеи: продвигают активную позицию в обществе и стимулируют положительные изменения



Музеи: верят в важность своей роли в консервации и защите наследия



Музеи: ищут новые пути взаимодействия с публикой и новые формы работы



КОНТЕКСТ



- Музеи и здоровье (физическое и психическое) – вклад музеев?
- Глобальные изменения: стареющее население планеты, современный стиль жизни с нарастающими проблемами физического и психического характера
- World Happiness Report (2012): личные свободы, социальная поддержка, здоровый образ жизни важнее, чем деньги
- Физическое и психическое здоровье – вопросы, которые вышли за рамки сугубо медицинских компетенций, - стали вопросами общества в целом (Холистический подход как оппозиция медикализированному подходу; и личная ответственность: адаптация, осознание, принятие)
- Изменения в музейной практике: новые проекты, отвечающие потребностям людей; новые исследования, подтверждающие роль музеев в поддержании здоровья людей
- Эмоциональная выносливость, идентичность, участие в социальной жизни, навыки и умения справляться со сложными ситуациями

ТЕРАПЕВТИЧЕСКИЙ ПОТЕНЦИАЛ МУЗЕЕВ



- Отклики людей на артефакты (музейные объекты стимулируют активные эмоциональные и когнитивные ответы)
- Интерпретационные медиа – включение спектра медицинских результатов (физическое и психологическое здоровье) в процесс планирования, дизайна, оценки и транслирования терапевтической ценности музея
- Социальная роль музеев – музеи укрепляют социальные контакты и поддерживают идентичность человека, особенно в случае сниженного здоровья
- Необходимость постоянной оценки деятельности (от анекдотических свидетельств к результатам, признанным медицинским и культурным секторами)
- Работа с разными группами: деменция, онкология, проблемы психического и физического характера

House of Memories

- ▶ What is House of Memories?
- ▶ **Training dates and booking**
- ▶ My House of Memories app
- ▶ Evaluation reports
- ▶ Awards
- ▶ Donate
- ▶ Memory suitcase loan service
- ▶ When I was little
- ▶ Memory walks
- ▶ Meet me at the museum
- ▶ Mi Smarthouse
- ▶ A celebration
- ▶ Blog posts



Home > Education and Communities > Projects and partnerships > House of Memories > Training dates and booking

Training dates and booking



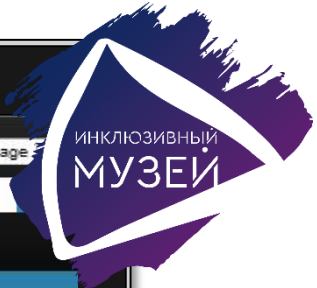
Image © Pete Carr

Training programme overview

ДОМ ВОСПОМИНАНИЙ - НАЦИОНАЛЬНЫЕ МУЗЕИ ЛИВЕРПУЛЯ



- Дом воспоминаний – инновационная программа, построенная вокруг коллекций, архивов и истории музеев Ливерпуля. Ее цель – дать медицинским и социальным работникам новые навыки и ресурсы для работы с людьми с деменцией, для того, чтобы улучшить их качество жизни (альтернатива медикации)
- Музеи используют опыт образовательной деятельности для того, чтобы вовлечь людей с деменцией в процесс обсуждения их воспоминаний и личных историй
- Музей предлагает прогулки-воспоминания, цифровое приложение, временное использование предметов из фондов музея в работе персонала с пациентами («чемодан воспоминаний»), интерактивные тренинги для медицинских и социальных работников
- Музей, осознающий социальную ответственность: адекватность проекта запросу, готовность, ресурсы
- В Англии – 800,000 людей с деменцией, затраты -23 миллиарда



Our venues

INTERNATIONAL
SLAVERY
MUSEUM

Lady Lever
ART GALLERY

Historic
maritime
museum

Museum of
Liverpool

SUDLEY
HOUSE

Walker
Art Gallery

World
Museum

House of Memories

- ▶ What is House of Memories?
- ▶ Training dates and booking
- ▶ **My House of Memories app**
- ▶ Evaluation reports
- ▶ Awards
- ▶ Donate
- ▶ Memory suitcase loan service
- ▶ When I was little
- ▶ Memory walks
- ▶ Meet me at the museum
- ▶ Mi Smarthouse
- ▶ A celebration
- ▶ Blog posts

Home > Education and Communities > Projects and partnerships > House of Memories > My House of Memories app

My House of Memories app

Video about My House of Memories app



Download the app

ВОПРОСЫ МУЗЕЯ



- Какое влияние оказывает каждый элемент проекта на участников – с точки зрения поддержки людей с деменцией?
- Какова роль музеев и галерей в поддержке социальных и медицинских работников – через участие в культуре?
- Есть ли доказательства более широкого влияния проекта на семьи и сообщества, связанные с людьми с деменцией?
- Какие навыки участники приобрели во время проекта?
- Как оценивают партнеры работу музея?
- Есть ли «измеряемые» изменения в восприятии участниками музея, их мотивации, самооценки, уверенности?
- Каковы перспективы развития проекта?
- Можно ли создать «руководство» (Tool Kit) по сохранению воспоминаний?

House of Memories

- ▶ What is House of Memories?
- ▶ Training dates and booking
- ▶ My House of Memories app
- ▶ Evaluation reports
- ▶ Awards
- ▶ Donate
- ▶ Memory suitcase loan service
- ▶ **When I was little**
- ▶ Memory walks
- ▶ Meet me at the museum
- ▶ Mi Smarthouse
- ▶ A celebration
- ▶ Blog posts



Home > Education and Communities > Projects and partnerships > House of Memories > When I was little

When I was little



© Robin Clewley

New for 2014!

When I was little is an activity for young children aged three to seven and grandparents (or

РЕЗУЛЬТАТЫ И ФИНАЛЬНЫЕ РАЗМЫШЛЕНИЯ



- Ценность и влияние музейных ресурсов (сотрудники, коллекции)
- Музеи, сохраняющие память(наследие) помогают людям с деменцией, испытывающими потерю памяти – сохранить идентичность и достоинство через обращение к личным историям
- Понимание музея как институции, где есть место людьми с Д.
- Лучшее понимание феномена «деменция» и возможность пробовать новые подходы в работе (навыки, включающие активное слушание, коммуникацию, эмпатию в работе с воспоминаниями)
- Создание национальной модели для кросс-секторальной работы (культурный, социальный и медицинский сектор)
- Оценка экономической эффективности (инвест£1=£8) и влияние на изменения политики и стандартов помощи в отношении людей с деменцией



SAMSUNG

My display

Exit

Add objects

Options | Export

Memory Walk Map - Museum of Liverpool

House of
Memories

It highlights areas of the gallery and specific objects which we feel will be popular with older visitors and may stimulate memories of times gone by.

Here are nine key objects on the Memory Walk as illustrated on the map overleaf.



Blackie the Rocking Horse



Colomendy Totem Pole



Relief Sculptures of 'The Architect' and 'Hod Carrier'



26 Court, Burlington Street, Liverpool



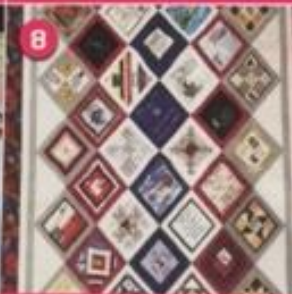
Ford Anglia Car



'Unemployment on Merseyside - Campaigning for the right to work'



Everton map



Everton Quilt



Liverpool Cathedral



ТЕРАПЕВТИЧЕСКАЯ ЦЕННОСТЬ МУЗЕЕВ, ПРИЗНАВАЕМАЯ УЧАСТНИКАМИ ПРОЕКТОВ



- Ощущение причастности и взаимосвязи с другими
- Гуманитарный капитал: приобретение навыков
- Оптимизм и надежда (планы на будущее)
- Самооценка, идентичность и новые формы самовыражения
- Эмоциональный капитал: выносливость и независимость
- Признание достижений
- Поддержка
- Отдых и состояние гармонии
- Социальный капитал: отношения, преодоление изоляции
- Безопасное музейное пространство
- Доступ к культуре и истории (культурная и личная значимость)
- Обретение новых смыслов

ПРОЕКТЫ НАЦИОНАЛЬНОЙ ПОРТРЕТНОЙ ГАЛЕРЕИ (ЛОНДОН) С ДЕТСКИМИ ГОСПИТАЛЯМИ



ЦЕЛИ:

- Участие молодых людей и их семей в творческом процессе во время лечения в госпитале, а также развитие креативных, коммуникационных навыков, основ визуальной грамотности (дети с нарушениями ментального развития и др.)
- Улучшение эмоционального здоровья участников проекта: дать «передышку» в процессе длительного клинического лечения, доставить радость
- Вовлечение в музейный проект новых аудиторий
- Расширение музейной работы с госпиталями и более широким сообществом: персонал клиник, семьи детей и облегчение доступа к семейным программам

МНЕНИЕ:

«Творческие мастерские по-настоящему вдохновили наших пациентов. Они не только узнали о великих людях через знакомство с портретами в галерее, но и получили новые навыки анимации и фотографирования. Они были очень горды тем, что они сделали. Это было счастливое время для них» (Great Ormond Street Hospital).

РЕЗУЛЬТАТЫ:

- Создание Toolkit (Руководство по работе с госпитальными школами)
- Проекты «Супергерои» и «Волшебные путешествия»

National
Portrait
Gallery



Working with Hospital Schools:
a practical toolkit

Planning a hospital school outreach activity: tips and suggestions

When planning projects or workshops it is important to think about the following:

- do you have a dedicated budget for this project?
- decide whether you need to apply for additional funding. Be aware that it can take four to six months for your application to be reviewed
- how many sessions are you able to allocate to the hospital?
- do you have staff with the time and skills to deliver outreach workshops?
- if you do not have the staff expertise, you may need to think about bringing in partners and freelancers

Child protection

For more information about the CRB check go to www.crb.gov.uk

Budgets: tips and suggestions

- research time is essential to obtain real project costs rather than estimates
- it is wise to factor in 5–10 % contingency for any unforeseen additional expenses

Evaluating your project

Evaluation will enable you to measure the success of your project. The Museums, Libraries and Archives Council (MLA) has developed practical guidance for museums and galleries on how to set and measure generic learning outcomes (GLOs). For further information go to www.inspiringlearningforall.gov.uk

This section outlines the methods used by the Gallery, and its impact on pupils, teachers, artists and National Portrait Gallery staff.

This was the best day ever. I didn't think my photograph would look good, but it's great! (pupil)

The Pop Art Outreach Project was a one-year programme, working in partnership with four hospital schools in London. A two-week project with half-day sessions (every day) took place at Evelina Hospital School (Guy's and St Thomas's Hospital). Eight-week projects (one day a week with a morning and afternoon session) took place at Great Ormond Street Hospital School, St Mary's Hospital School and University College London Hospital School.

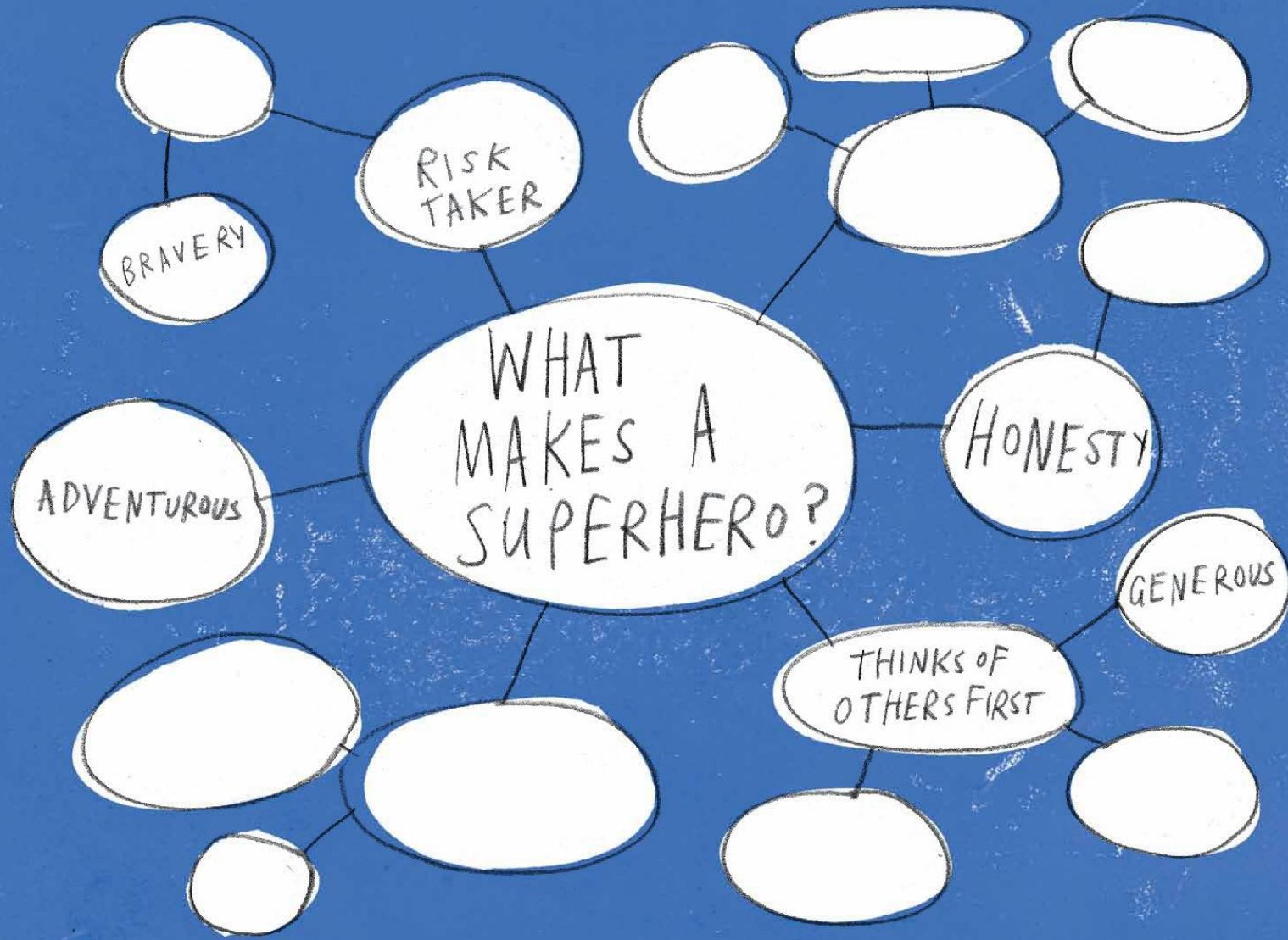
Primary and secondary pupils worked with artists, photographers and animators to develop their own personalised work using fun and accessible twentieth-century Pop Art images for inspiration. The team introduced the National Portrait Gallery at the beginning of the session and gave out Gallery goodie bags.

The following two pages show examples of the lesson plans. Full lesson plans can be found at www.npg.org.uk/hospitalschools



National
Portrait
Gallery

MY
SUPER
HEROES.



2.

3.

SIR FRANCIS DRAKE

ELIZABETHAN SAILOR, NAVIGATOR,
EXPLORER and ENGLISH HERO



BORN in ENGLAND 1540

STRENGTHS FEARLESS, COURAGEOUS,

ACHIEVEMENT FIRST ENGLISHMAN TO
TO TRAVEL AROUND THE WORLD.

HERO QUALITIES RISK TAKER.

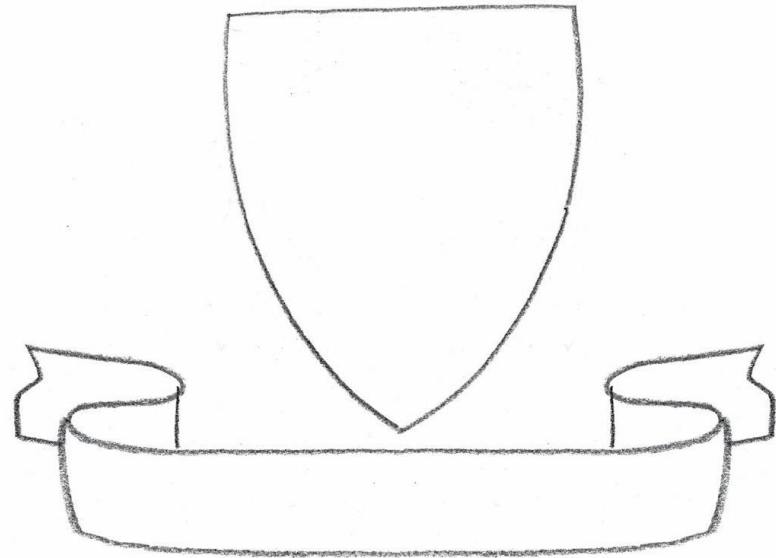
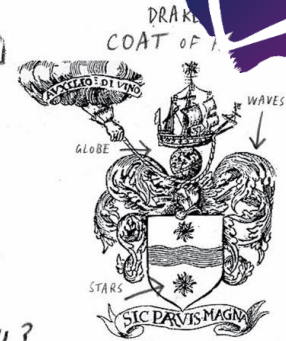
FASCINATING FACT LIVED ON A WRECKED SHIP
when he was young.

MAKE YOUR OWN COAT OF ARMS

A COAT OF ARMS is A SET OF SYMBOLS
THAT TELLS PEOPLE ABOUT YOU.

DRAKE HAD A SHIELD, WAVES, STARS, A GLOBE
and the HAND OF GOD IN HIS COAT OF ARMS.

WHAT SYMBOLS WOULD TELL US ABOUT YOU?



WRITE YOUR
OWN MOTTO →

MOTTO - A phrase or word used to express
a goal or ideal.

DRAKE'S MOTTO IS "GREAT THINGS COME FROM SMALL."

MARY SEACOLE

SHE GREW UP IN JAMAICA, FAMOUS FOR HELPING
LOTS OF SOLDIERS IN THE CRIMEAN WAR.



BORN 1805

STRENGTHS NOT SCARED OF DANGER.
COULD MAKE HER OWN MEDICINES.

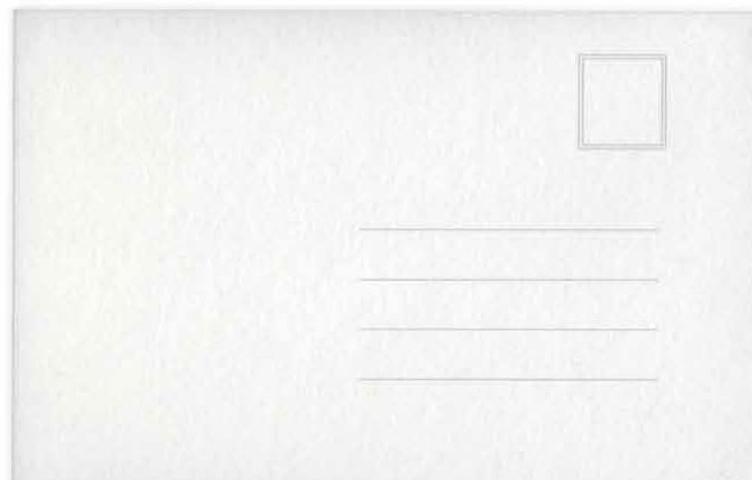
ACHIEVEMENT SAVED MANY SOLDIERS' LIVES.

HERO QUALITIES RISKED HER OWN LIFE TO
SAVE OTHERS ON THE BATTLEFIELD.

FASCINATING FACT RAN A HOTEL TO HELP PAY
FOR HER NURSING AND WROTE A
BOOK ABOUT HER ADVENTURES.

WRITE A POSTCARD

IMAGINE YOU HAVE TO GO ON A DANGEROUS
MISSION. DRAW WHAT YOU MIGHT SEE, WRITE
A POSTCARD TELLING A FRIEND ABOUT YOUR EXPERIENCE.



Welcome to the museum store

Learn about the objects we have chosen and add your own. What do they tell you about mind, body, and spirit?

Now pupils from all over the world can create their own virtual museum collections.

Open the cupboard doors and explore...

Go to the museum store



Body, Mind and Spirit: A Journey into the Museum


HOME

MUSEUM STORE

BASEMENT

ABOUT

REGISTER

LOGIN 

ИНКЛЮЗИВНЫЙ
МУЗЕЙ

Filter by

Keyword

Category

create new entry

search



Boer War medal.
Naz Z



Pocket watch.
Rebecca W



Gramophone.
John Smith



Souvenir pillow with
LCFC player.
Chloe M



Shrapnel.
Beth LS



Sepia photograph of
soldier.
Rebecca G



30mm Artillery Casings.
Adam E



Metal helmet.
Cian B



Belgian blank postcards
1914-1915.
Collin F



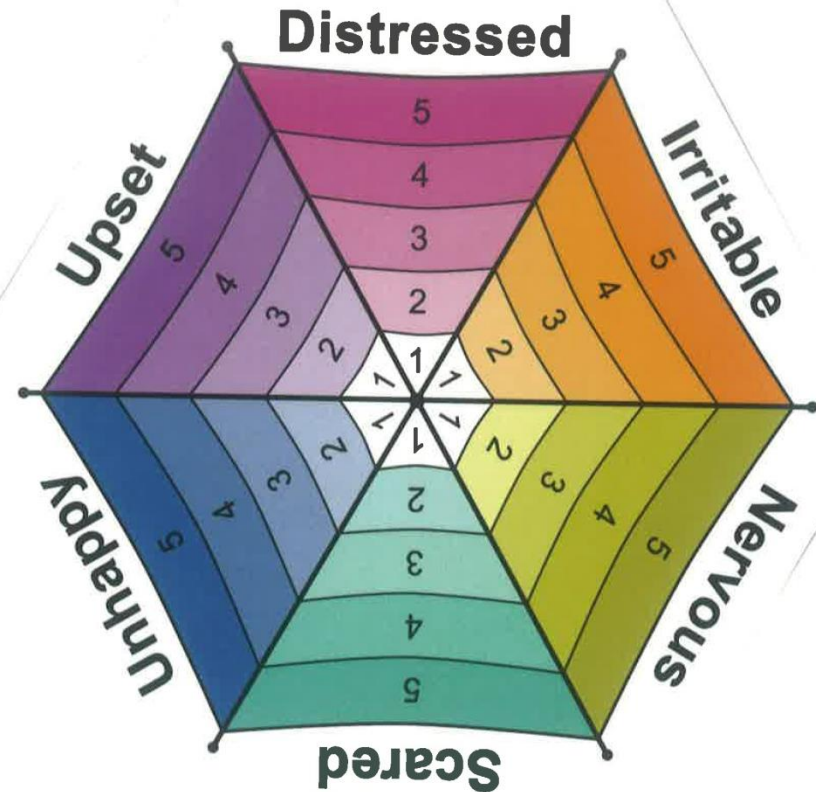
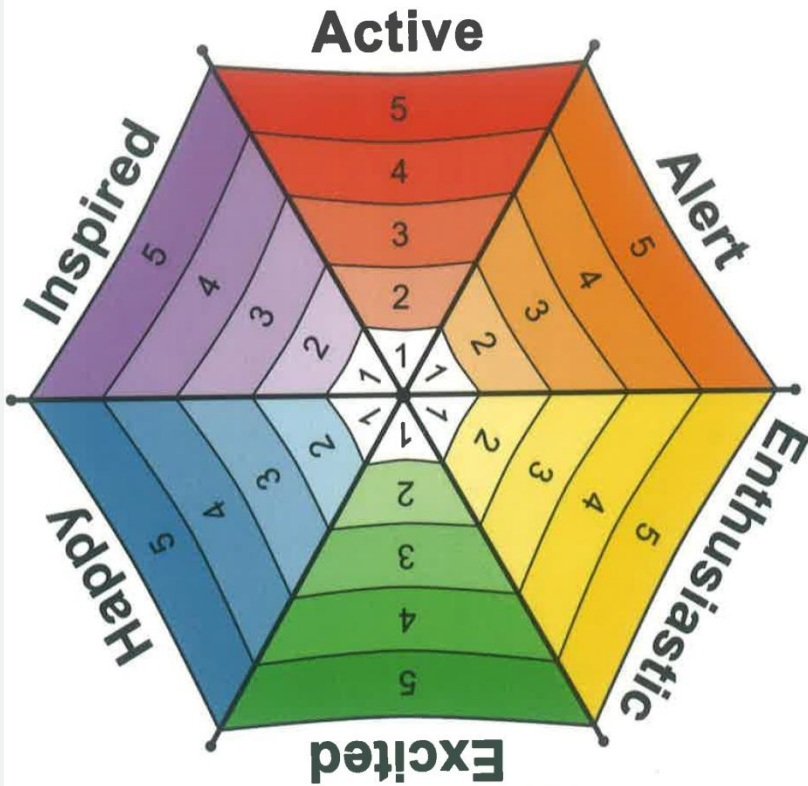
Messages from the front
line.
Matthew Wright

ЦЕННОСТЬ ВЗАИМОДЕЙСТВИЯ С ОБЪЕКТАМИ



- Служат катализатором когнитивных и эмоциональных процессов
- Стимулируют индивидуальную креативность и познание
- Запускают процессы воспоминаний и социального взаимодействия
- Вдохновляют на поиски связей между объектом и личными историями
- Дают основание для коммуникации и обмена с другими участниками процесса
- Имеют символическое и политическое значение
- Играют важную роль в создании чувства места и идентичности для маргинализированных индивидуумов и групп
- Ведут к повышенному уровню интереса и мотивации
- Интегрируют мультисенсорный опыт

ИНСТРУМЕНТАРИЙ ОЦЕНКИ

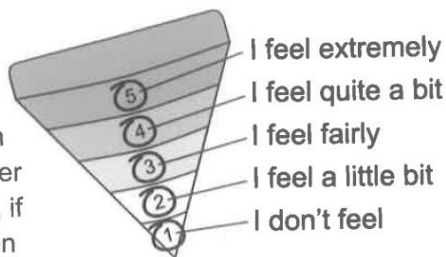


ИНСТРУМЕНТАРИЙ ОЦЕНКИ



Negative Wellbeing Umbrella Generic

Six words are printed around the edge of this umbrella. Please score how much you feel each word by circling a number from 1 to 5, e.g. 'Upset', if you feel *fairly* upset, then you should circle 3.

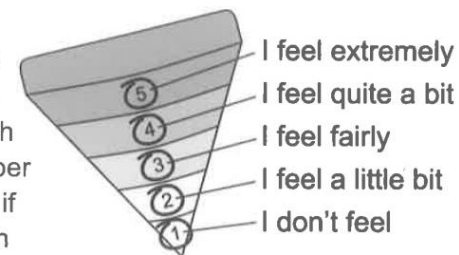


Any thoughts or comments?

©UCL Museums & Public Engagement 2013

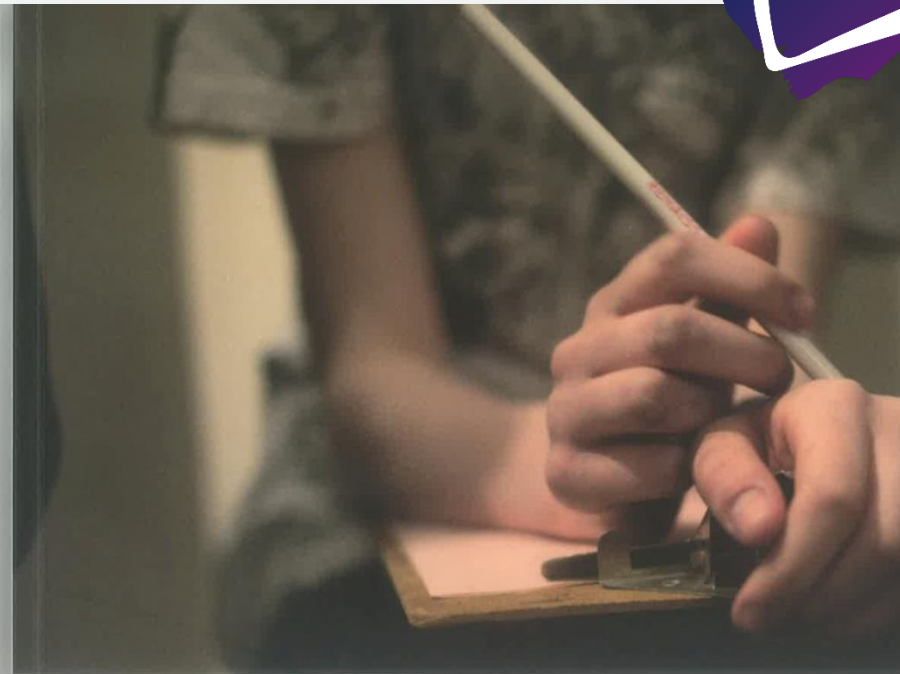
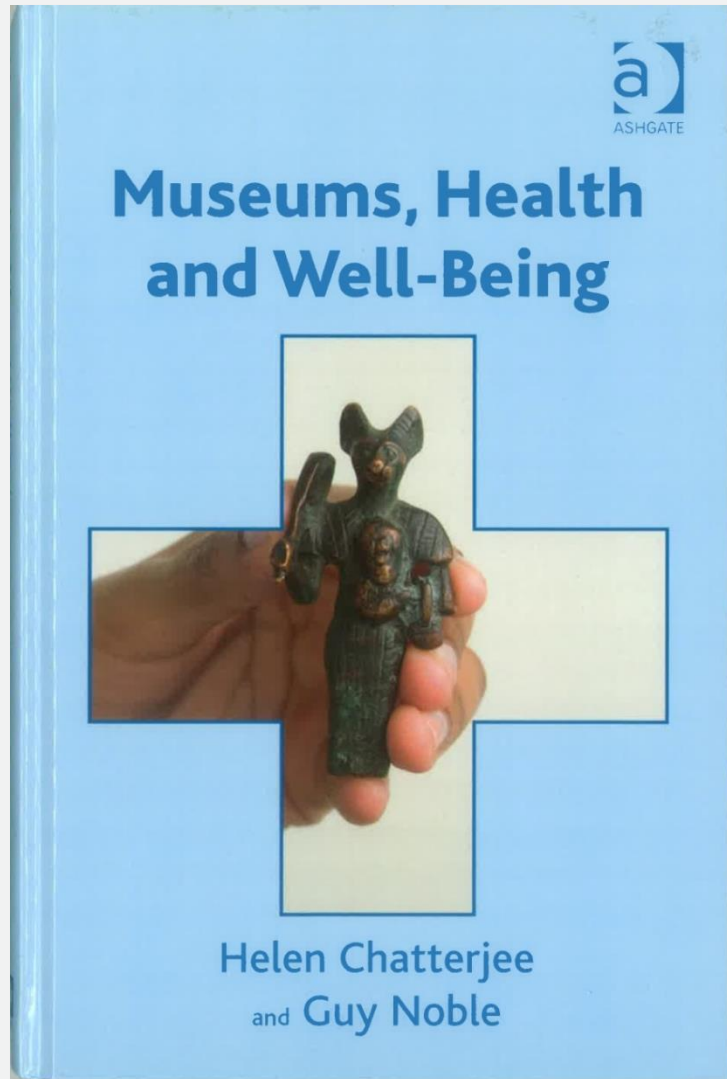
Positive Wellbeing Umbrella Generic

Six words are printed around the edge of this umbrella. Please score how much you feel each word by circling a number from 1 to 5, e.g. 'Alert', if you feel *fairly* alert, then you should circle 3.



Any thoughts or comments?

©UCL Museums & Public Engagement 2013



Mind, body, spirit:
How museums impact
health and wellbeing

Jocelyn Dodd | Ceri Jones

ЧТО ВАЖНО ПРИ СОЗДАНИИ МУЗЕЙНОЙ ПРОГРАММЫ ДЛЯ АУДИТОРИЙ С ОСОБЫМИ ПОТРЕБНОСТЯМИ



- Подготовка проекта с участием (или без) целевых аудиторий (cultural participatory practice)
- Тематические, финансовые, институциональные, партнерские, временные аспекты – какими ресурсами вы располагаете?
- Привлечение экспертного знания (психологи, педагоги, родители) – с какими трудностями вы можете столкнуться в этой работе
- Кросс-секторальное партнерство – разделение ответственности
- Формы работы (взаимодействие с музейными артефактами (object-handling), работа на экспозиции, творческая деятельность)
- Определение способов оценки (дневник наблюдателя, AIR –audio-image recording – в конце работы, интервью с участниками, фасилитированная групповая дискуссия)
- Этические и практические соображения: Как будет продолжаться работа с данной группой? (обучение в музее педагогов, работающих с этими детьми, дистанционная работа с использованием технологий и т.д.) Получение согласия всех участников процесса на документирование процесса и его дальнейшее использование



2016/17 APPG INQUIRY SUBMISSIONS

Make a Move

in [Children](#) [mental wellbeing](#)



Aim:
To create a sustainable service for enhancing mother's mental wellbeing, particularly in the postnatal period, with infant attachment in mind.

Objectives:

[Read more](#)

Psychosocial Creative Programme

in [families](#) [young people](#)



The Psychosocial team of the paediatric ward at Harley Street Clinic has been working on a number of creative projects in 2016. These projects highlighted the importance of working collaboratively with the members of multidisciplinary (MDT) team to enhance the quality of care for our young patients and their families. These

projects were part of the ongoing psychosocial programme aiming at addressing physical, psychological and educational needs of our patients.

The aims of the programme are:

[Read more](#)

Sensory Palaces

in [dementia](#) [health](#) [Wellbeing](#)



Sensory Palaces is a health and wellbeing programme, managed by the Learning & Engagement (L&E) team at Historic Royal Palaces, for people living with early stage dementia and their carers. The programme, currently based at Hampton Court Palace, engages audiences in the palaces through a unique combination of senses, spaces and stories.

[Read more](#)

Music Therapy and Dementia

in [care homes](#) [Music Therapy](#)



The study took place over five months, with nine residents and seven care staff in the intervention group. The residents received a 1:1 active music therapy session once a week. Each 30-minute session was conducted by an experienced, qualified, HCPC



I'D LIKE TO

Find out more

Not sure what it's all about? Check out the [What is arts in health?](#) section and be inspired by some of the examples. Read the newly published charter for the National Alliance for Arts Health and Wellbeing [here](#).

Does it really work? Take a look at the [evidence](#).

Get involved

Find out what's happening near you by searching our [Directory](#), get advice about setting up a project with our selection of [Practical Advice](#), or get in touch with our [Contacts](#).





СПАСИБО ЗА ВНИМАНИЕ

** Данная презентация является объектом авторского права. Копирование, распространение или любое иное использование материалов презентации разрешено при условии указания автора работы и источника информации.*